

15. September 2021

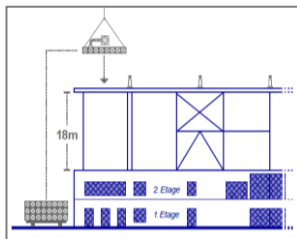
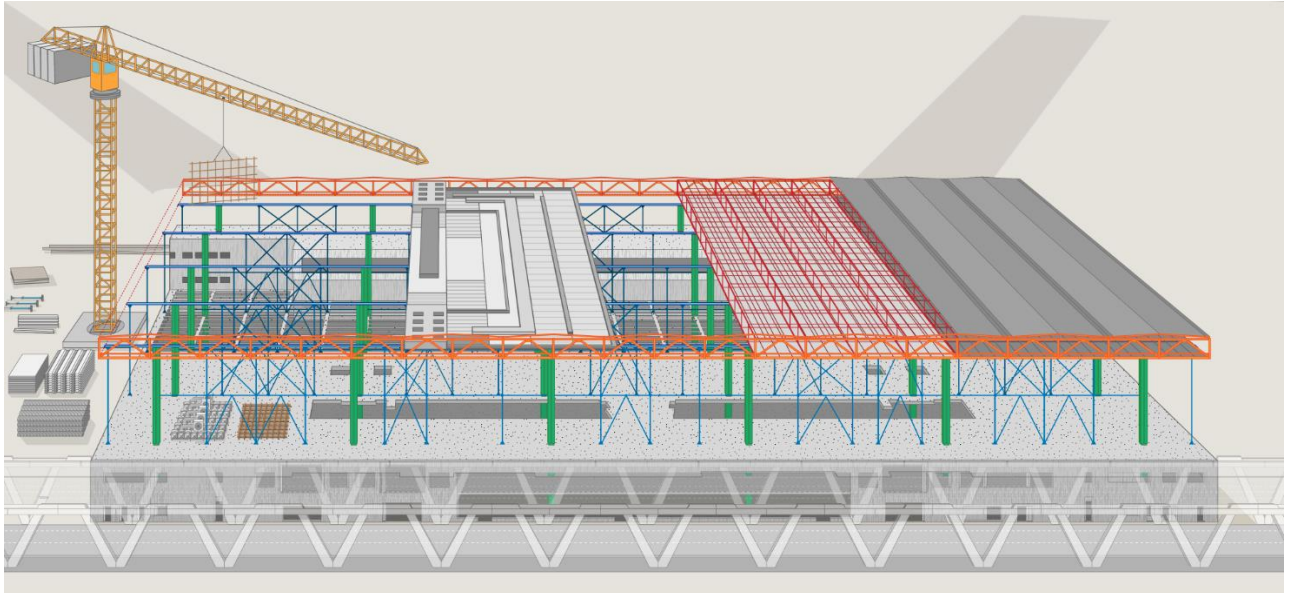
Das Terminal-Hauptgebäude – Terminal 3

- Das Terminal-Hauptgebäude besteht aus **drei Gebäudeteilen**: der Abflug- und Ankunftshalle (Gebäude 600), dem Sicherheitsbereich (Gebäude 601) und dem Marktplatz sowie den Lounges (Gebäude 602).
- Am gesamten Terminal stehen **12.200 m² Retail- und Gastronomiefläche** und 6.200 m² Loungefläche zur Verfügung.
- Im **Mai 2019** starteten die **Rohbauarbeiten** für das neue Hauptgebäude. Zunächst wurden beim Kellerbau auf 65.000 Quadratmetern **Bodenplatten** mit bis zu 2,5 Metern Dicke errichtet, auf denen der Hochbau aufsetzt.
- **Mitte 2020** wurde der Keller unterhalb der Grundwasserkante auf einer Grundfläche von etwa 40.000 Quadratmetern fertiggestellt.
- Während die Rohbauarbeiten voranschreiten, werden sukzessive **die technischen Installationen** vorgenommen. Zudem beginnen Mitte 2021 auch die Arbeiten am über **zwei Fußballfelder** großen Dach der Abflughalle.
- **Ende 2021** wird der Rohbau weitestgehend abgeschlossen sein.

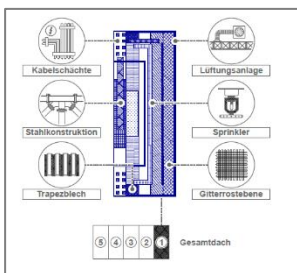
Lageplan



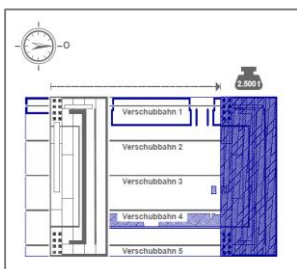
Das Aufsetzen des Dachs



Die Gesamtkonstruktion des Dachs wird vor Ort in **fünf großen Einzel-Segmenten** auf einer Hilfskonstruktion vormontiert. Diese besteht aus **18 m hohen Stahltürmen** und horizontalen Verschiebbahnen.



Jedes Dachsegment, in Art eines Raumfachwerks in Stahlkonstruktion mit **einer Höhe von etwa 4,5 m**, besteht aus Ober- und Untergurten, sowie Druck- und Zugstäben. Vor Ort werden **technische Installationen** montiert, wie z.B. Lüftungsanlagen, Kabel und der Sprinkler. Dazu zählt auch eine Gitterrostebene für spätere Wartungsarbeiten.



Fünf hydraulische Litzenheber auf fünf Verschiebbahnen der Hilfskonstruktion heben ein fertig vormontiertes Dachsegment – so groß, wie ein halbes Fußballfeld und ca. 2.500 t schwer – etwas an. Im Schneckentempo wird ein **Segment von Westen nach Osten** zur Endposition geschoben und abgelassen.

Weitere Informationen zu Terminal-Hauptgebäude und dem aktuellen Baugeschehen stehen unter www.terminal3.info/terminal-hauptgebäude zur Verfügung.